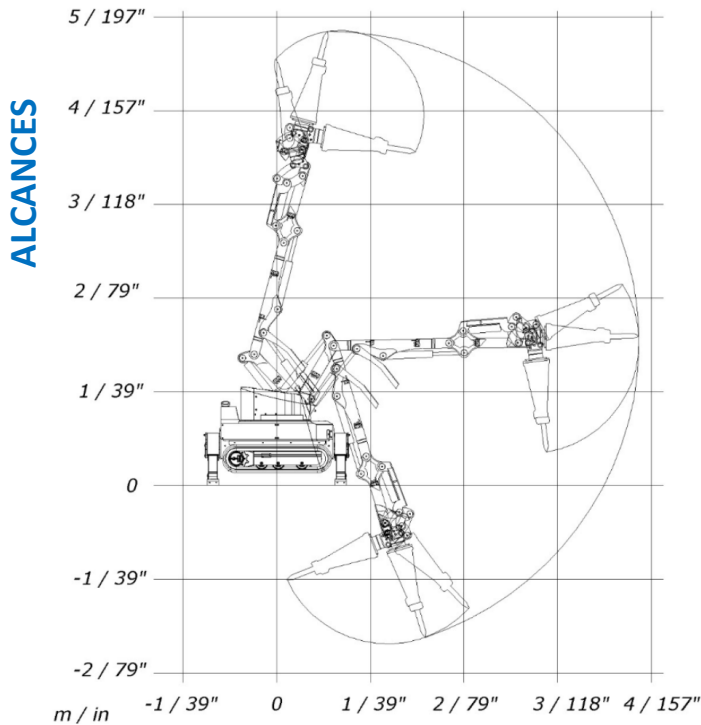
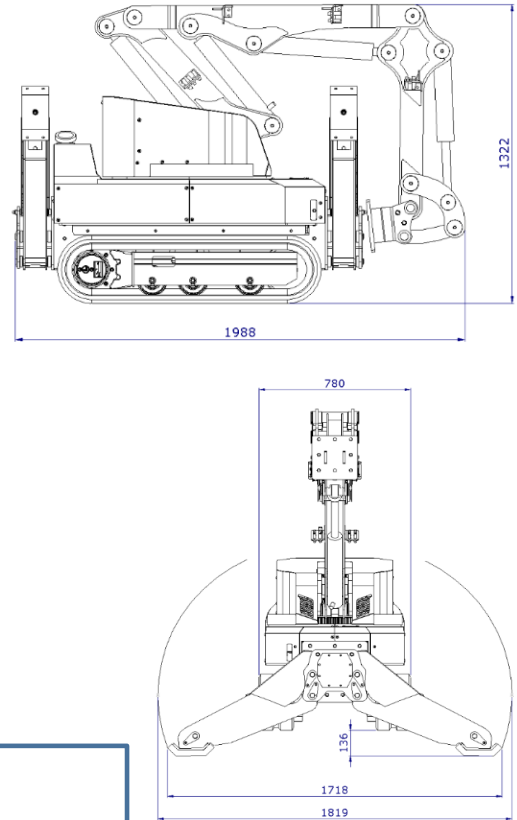


RDC1510

ROBOT DEMOLICIÓN CONTROLADA



MEDIDAS



ESPECIFICACIONES TÉCNICAS:

Operación

Velocidad de giro	10 seg/360°
Velocidad de transporte, máxima	2,5 km/h; (configurable para movimientos más precisos)
Ángulo de inclinación máximo	30°
Nivel Potencia sonora Lwa	86 dB(A) de acuerdo a directiva 2000/14/EC

Sistema Hidráulico

Capacidad del Sistema Hidráulico	60 litros
Tipo de Bomba	Bomba de Pistón Axial LS de caudal variable
Presión del circuito	175 bar estándar / 250 bar máx (ajustable implemento)
Caudal máximo de la bomba	50 lpm.

Sistema Eléctrico

Tipo de motor	ABB
Motor	Trifásico 15KW a 1500 rpm
Voltaje	de 380V a 460V Trifásico (50Hz/60Hz)
Dispositivo de Arranque	Arrancador Directo / Arrancador Suave

Sistema de Estabilización y equipos de serie

Multipropósito	Estabilizadores / Dozer intercambiables
Tren de orugas fijo	780 mm
Iluminación LED 12V	Sí (en torreta).
Accesos laterales	Indirectos

Sistema de Control

Tipo de Terminal	Portátil con soporte Ergonómico , con Chip de seguridad.
Tipo de señal	Digital
Transferencia de señal	CAN BUS Radio 2,4 GHz / Cable
Alcance	150 m
Operación de Transporte con una mano	SI

Peso

Peso del robot básico sin implemento ni opcionales	950 kg
Peso máximo del implemento	190 kg

OPCIONALES

- Acoplamiento rápido
- Protecciones cilindros
- Línea hidráulica extra
- Protección altas temperaturas
- Cámara de visión remota



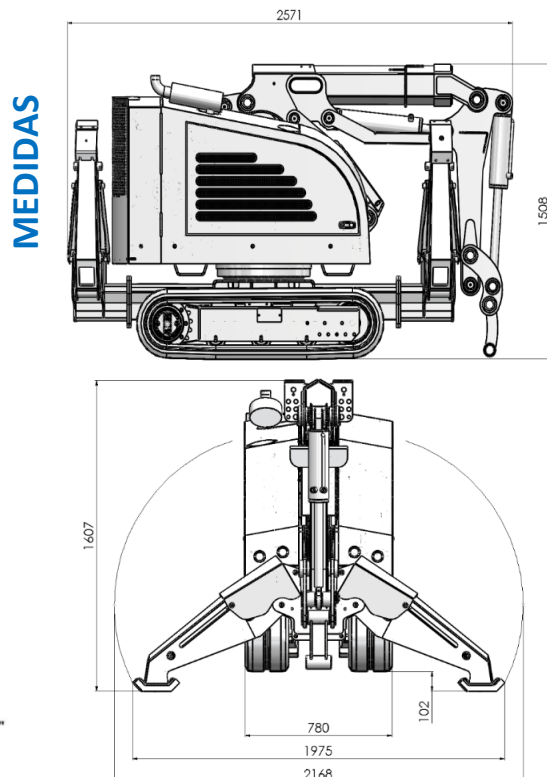
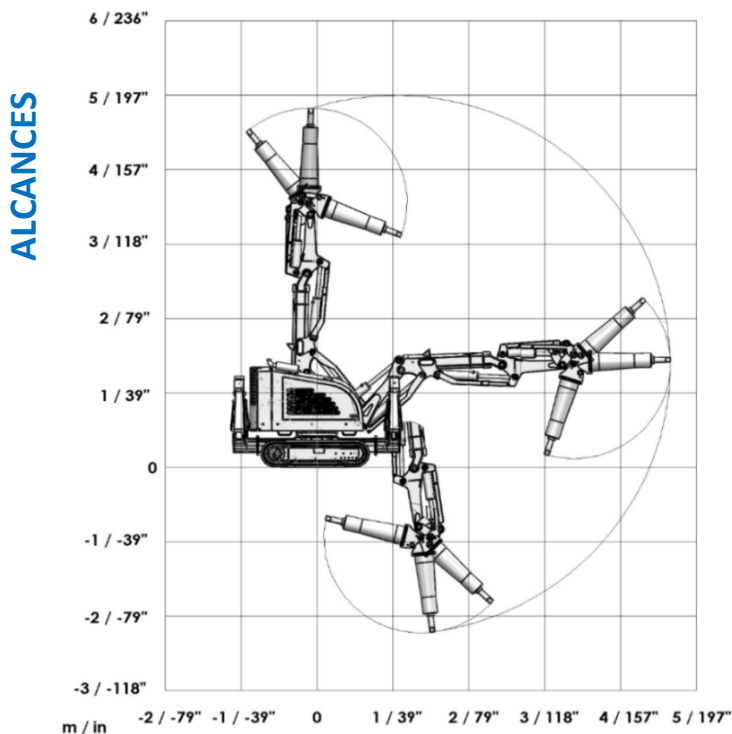
08173 St.Cugat del Vallès (BCN) SPAIN
 Tel.+34 936752711-Fax.+34 936753411
www.euroimplementos.com
euroimplementos@euroimplementos.com
www.youtube.com/euroimplementos



* **Importante:** Los datos contenidos en esta hoja pueden cambiar sin previo aviso.

RDC22M-D

ROBOT DIESEL DEMOLICIÓN CONTROLADA



ESPECIFICACIONES TÉCNICAS:

Operación	
Velocidad de giro	10 seg/360°
Velocidad de transporte, máxima	3,0 km/h; (configurable para movimientos más precisos)
Ángulo de inclinación máximo	30°
Nivel de potencia sonora Lwa	87 dB (A) de acuerdo a directiva 2000/14/EC
Sistema Hidráulico	
Capacidad del Sistema Hidráulico	110 litros
Tipo de Bomba	Bomba de Pistón Axial LS de caudal variable
Presión del circuito	200 bar estándar / 250 bar máx (ajustable implemento)
Caudal máximo de la bomba	65 lpm a máxima presión.
Sistema Diesel	
Tipo de motor	3-cilindros, Turbo y refrigerado por agua.
Motor	24,5 KW a 3000 rpm. D1105T E2B X1 – STAGE III
Capacidad del tanque de combustible/consumo	47 litros / 6 litros/h máximo.
Capacidad del tanque de aceite del motor	5,1 litros.
Alternador	20A, 24 V, 2 unidades.
Sistema de Estabilización y equipos de serie	
Multipropósito	Estabilizadores / Dozer intercambiables
Tren de orugas ensanchable Hidráulicamente	Sí (de 780 mm a 1160 mm)
Iluminación LED 12V	Sí (en plumas y chasis).
Accesos laterales	Directos
Sistema de Control	
Tipo de Terminal	Portátil con soporte Ergonómico , con Chip de seguridad.
Tipo de señal	Digital
Transferencia de señal	CAN BUS Radio 2,4 GHz / Cable
Alcance	150 m
Operación de Transporte con una mano	SI
Peso	
Peso del robot básico sin implemento ni opcionales	1875 kg
Peso máximo del implemento	270 Kg

OPCIONALES

- Pluma largo alcance (+330mm)
- Acoplamiento rápido
- Protecciones cilindros
- Línea hidráulica extra
- Protección altas temperaturas
- Cámara de visión remota



08173 St.Cugat del Vallès (BCN) SPAIN
Tel.+34 936752711-Fax.+34 936753411
www.euroimplementos.com
euroimplementos@euroimplementos.com
www.youtube.com/euroimplementos



* **Importante:** Los datos contenidos en esta hoja pueden cambiar sin previo aviso.